



HOSPITAL
MARIA AUXILIADORA
OFICINA DE EPIDEMIOLOGIA
Vigilancia Epidemiológica

S.E : 01 a la 52

AÑO 2010

**MINISTERIO DE SALUD
HOSPITAL MARIA AUXILIADORA
ORGANIGRAMA ESTRUCTURAL**



DIRECCION GENERAL

ORGANO DE CONTROL INSTITUCIONAL

OFICINA EJECUTIVA DE ADMINISTRACION

OFICINA DE PERSONAL

OFICINA DE LOGISTICA

OFICINA DE ECONOMIA

OFIC. DE SERVICIOS GENERALES Y MANTEN.

OFICINA DE COMUNICACIONES

OFICINA DE ESTADISTICA E INFORMATICA

OFICINA DE APOYO A LA DOCENCIA E INVESTIG.

OFICINA DE SEGUROS

OFICINA EJECUTIVA DE PLANEAMIENTO ESTRATEGICO

OFICINA DE ASESORIA JURIDICA

OFICINA DE EPIDEMIOLOGIA Y SALUD AMBIENTAL

OFICINA DE GESTION DE LA CALIDAD

DPTO. DE CONS. EXT. Y HOSP.

DPTO. DE MEDIC.

DPTO. DE CIRUG.

DPTO. DE PEDIAT.

DPTO. DE GINEC. OBST.

DPTO. DE ODONTO-ESTOMAT

DPTO. DE ENFERM.

DPTO. DE EMERG. Y CUIDADOS CRITICOS

DPTO. DE ANESTES. Y CENTRO QX.

DPTO. DE PATOLOG. CLINICA Y ANAT. PAT.

DPTO. DE DIAGNOST. POR IMAGEN.

DPTO. DE NUTRIC. Y DIETETIC.

DPTO. DE SERV. SOCIAL

DPTO. DE PSICOLOG.

DPTO. DE FARMAC.

DPTO. DE ONCOLOG.



- ✓ El HMA es una dependencia del MINSA
- ✓ Es una Institución, Asistencial de Nivel III.
- ✓ Referencial del Cono Sur de Lima y otros Departamentos

".. el Compromiso con Nuestros Pacientes Eleva la Calidad de Nuestros Servicios".

EQUIPO TECNICO

- Dr. JOSE PEREA TORRES
- Jefe Oficina Epidemiología



- Lic. David Bobadilla Minaya
- I.S Marcial Cordova Romero
 - I.S Ambrosio Cuya Arango

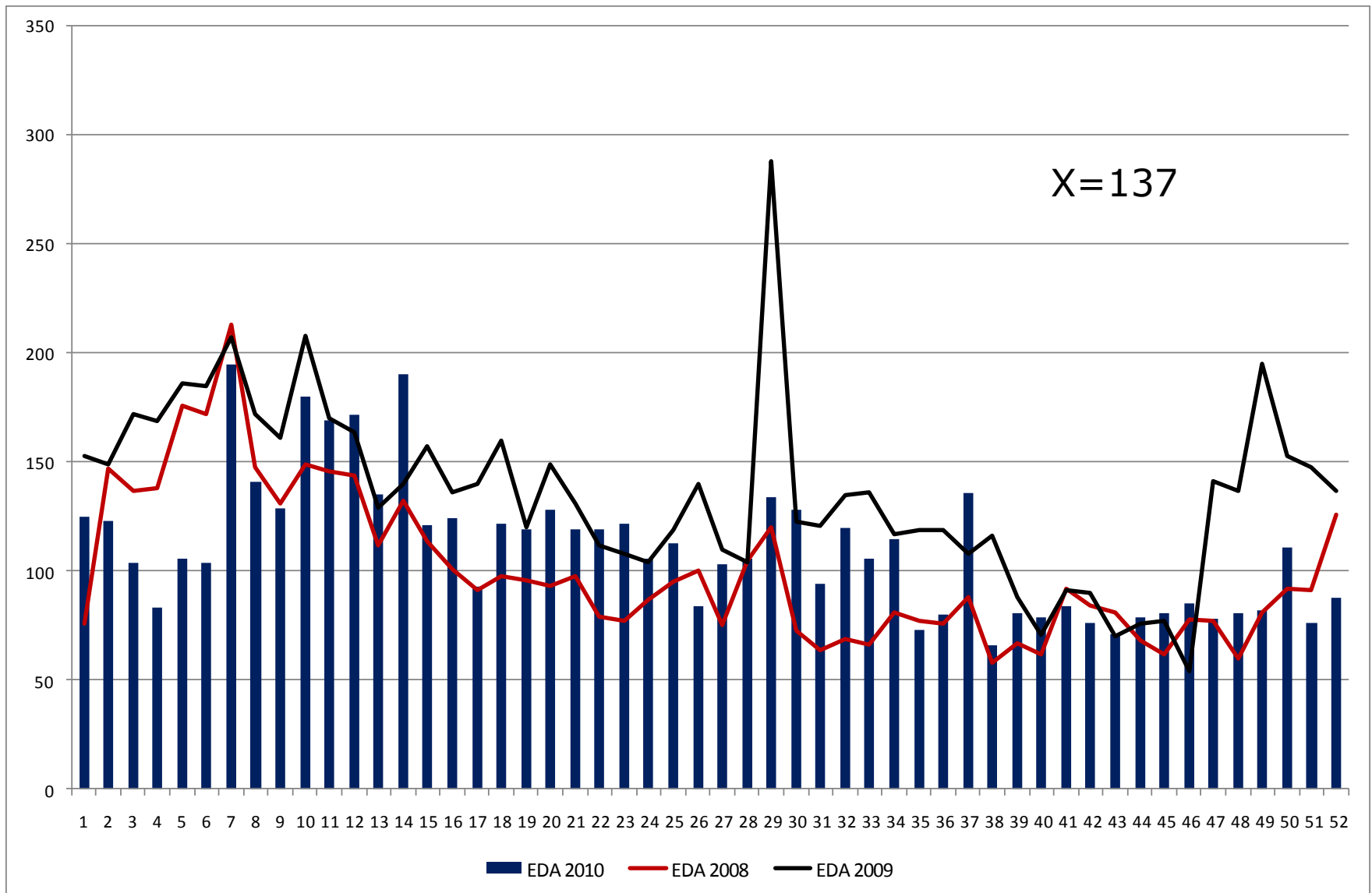


Enfermedades
Diarreicas Agudas
Semana Epidemiológica
SE: 01 a SE: 52
Año 2009-2010(*)

Fuente: C. Ext-Emrg-Hospitaliz/HAMA
Elaborado: Ofic Epidemio/Area VEA



Tendencia de la Enfermedades Diarreicas Agudas Hospital María Auxiliadora Año: 2008-2009-2010-SE:52



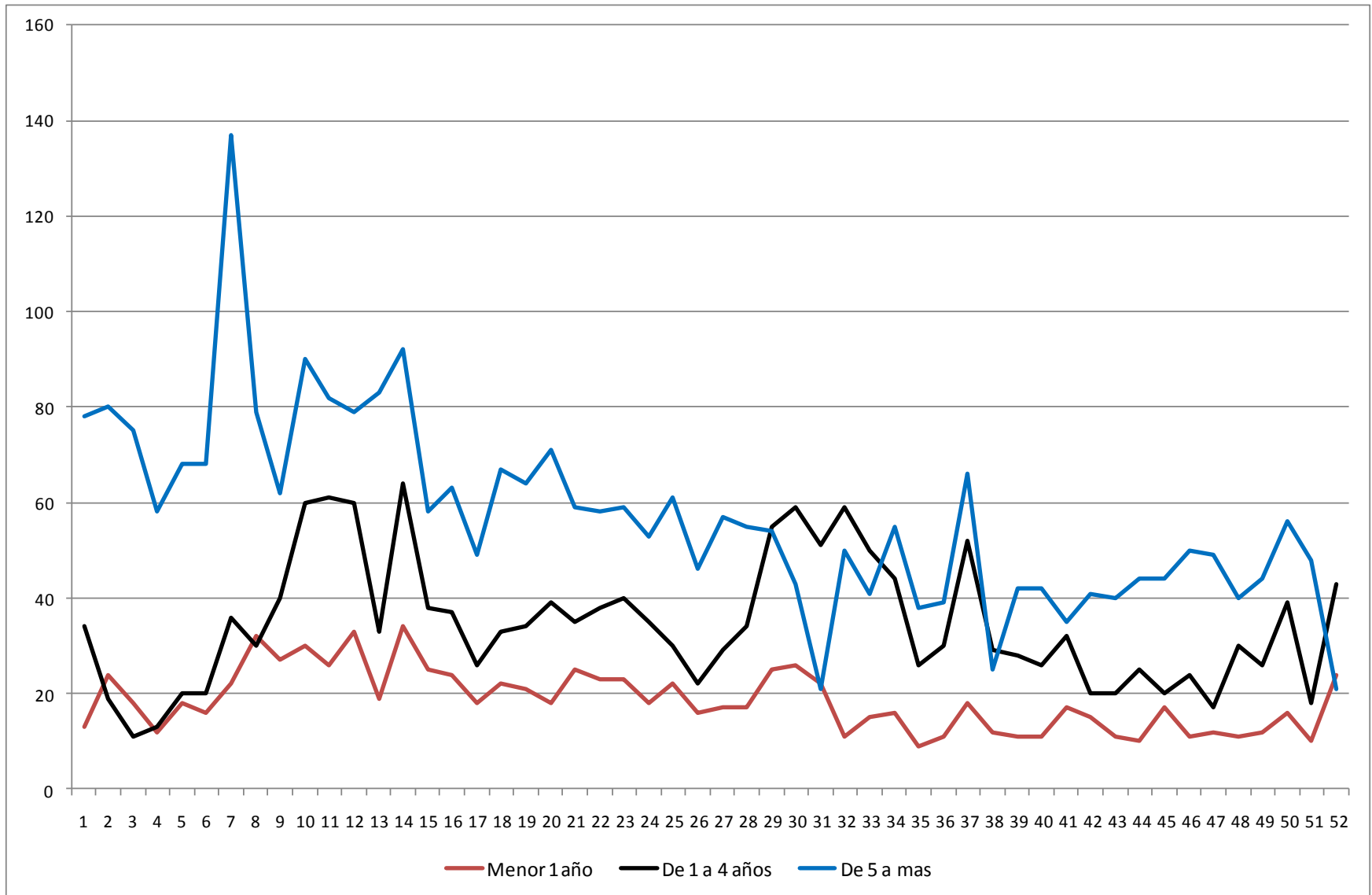
Fuente: C. Ext-Emrg-Hospitaliz/HAMA
Elaborado: Ofic Epidemio/Area VEA/DBM



Tendencia de las EDAs según Grupo Etareo

Hospital María Auxiliadora

Año: 2008-2009-2010- SE:52

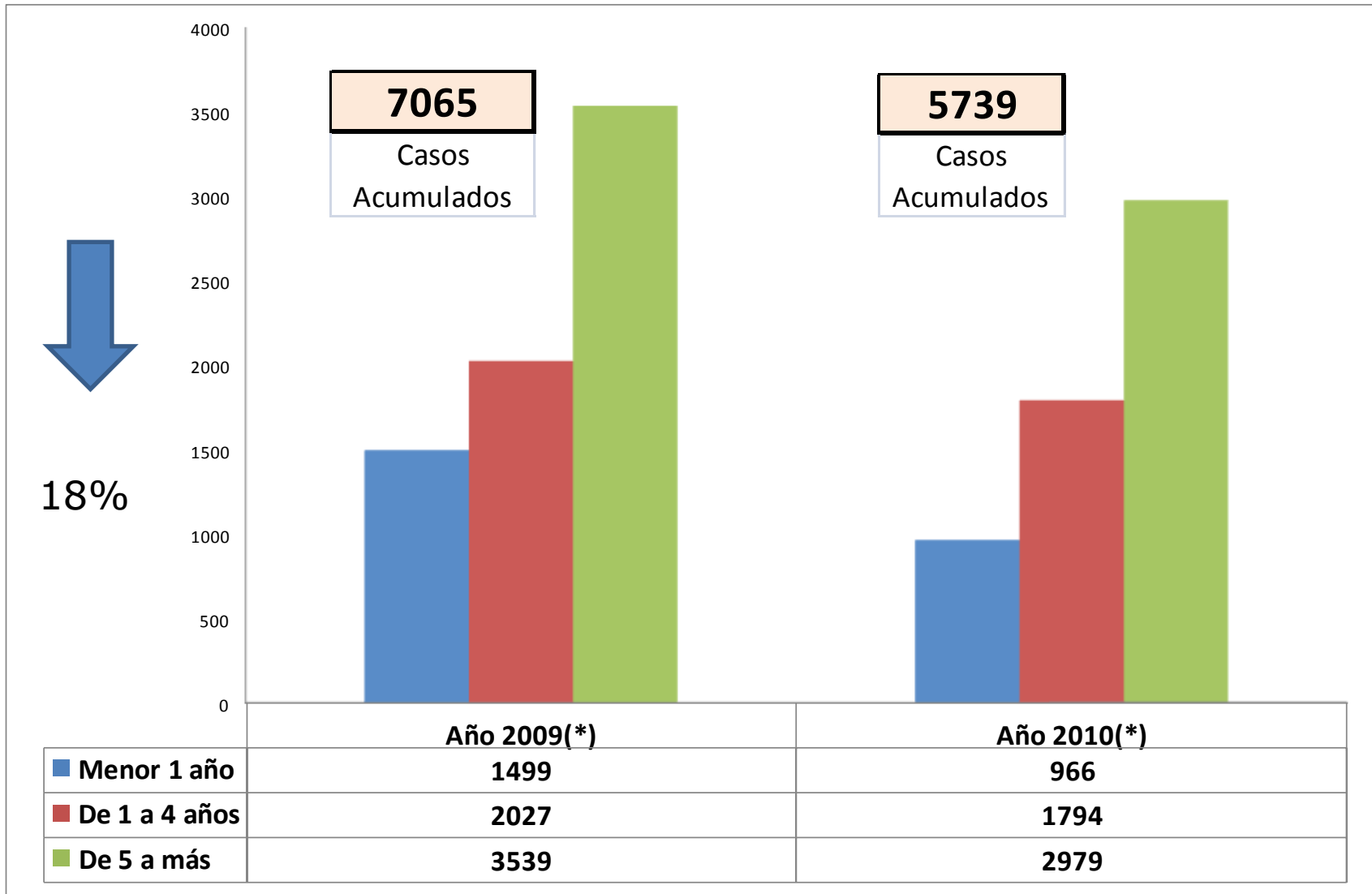


Fuente: C. Ext-Emrg-Hospitaliz/HAMA
Elaborado: Ofic Epidemio/Area VEA



Casos acumulados de EDA según grupo etáreo

Año 2009 (*)-2010(*) - SE 52



Fuente: C. Ext-Emrg-Hospitaliz/HAMA
Elaborado: Ofic Epidemio/Area VEA/DBM



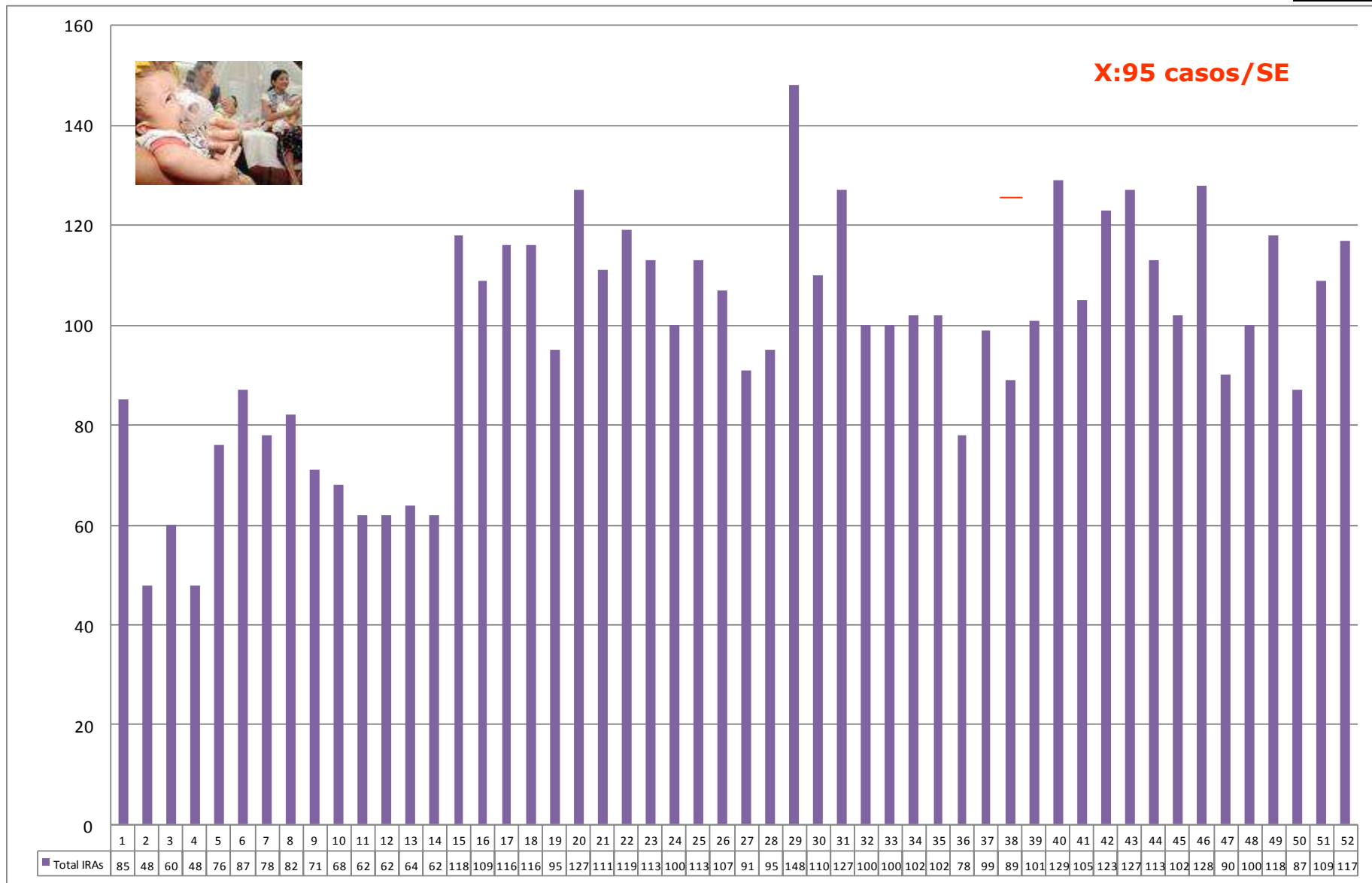
Infecciones Respiratorias Agudas

Semana Epidemiológica

1 al 52 del 2009-2010(*)



Tendencia de la Enfermedades Diarreicas Agudas Hospital María Auxiliadora Año: 2010-SE:52



Fuente: C. Ext-Emrg-Hospitaliz/HAMA
Elaborado: Ofic Epidemiol/Area VEA

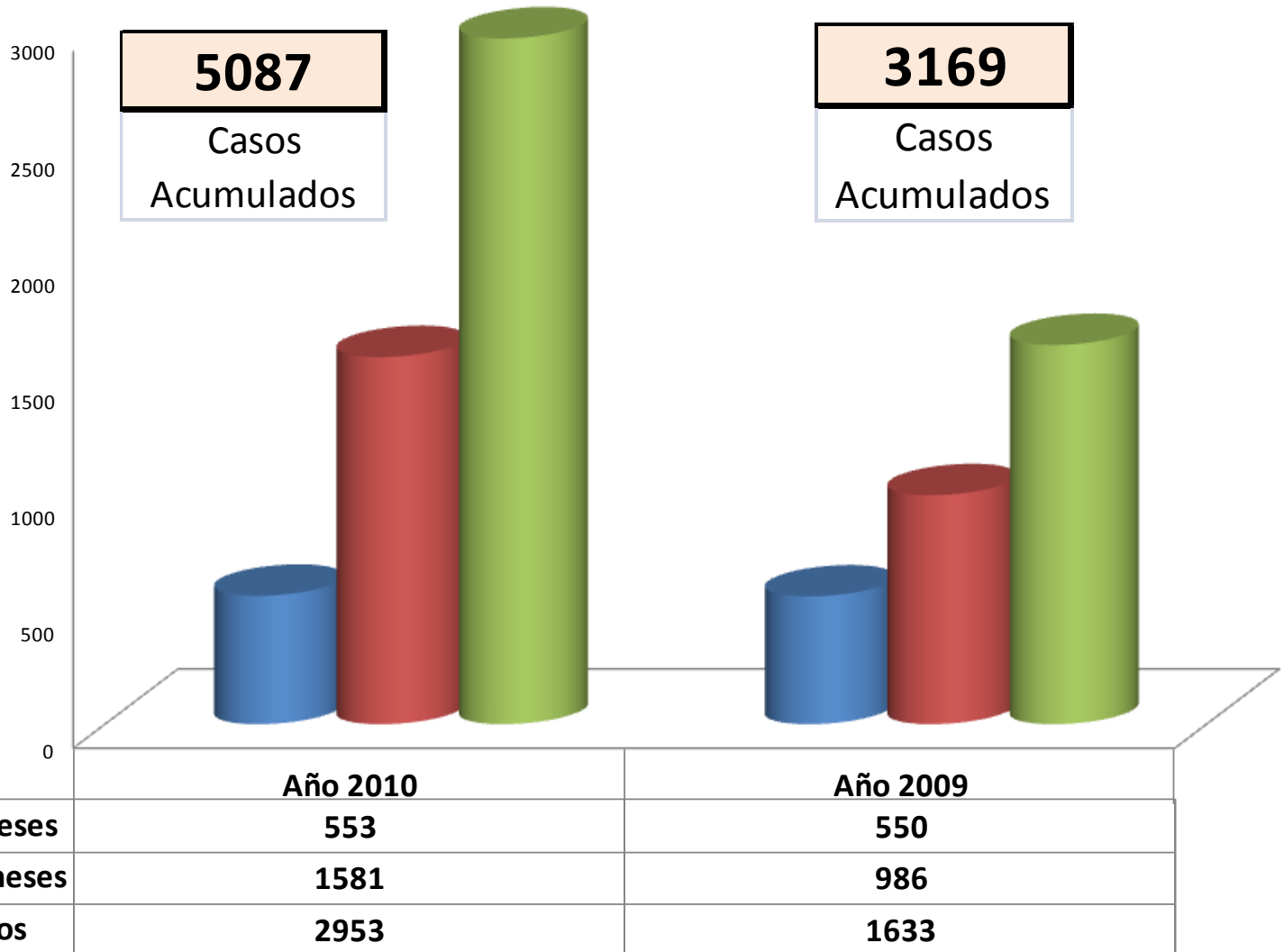


- Casos acumulados de IRAs según grupo etáreo

Año 2009 (*)-2010(*) - SE 52

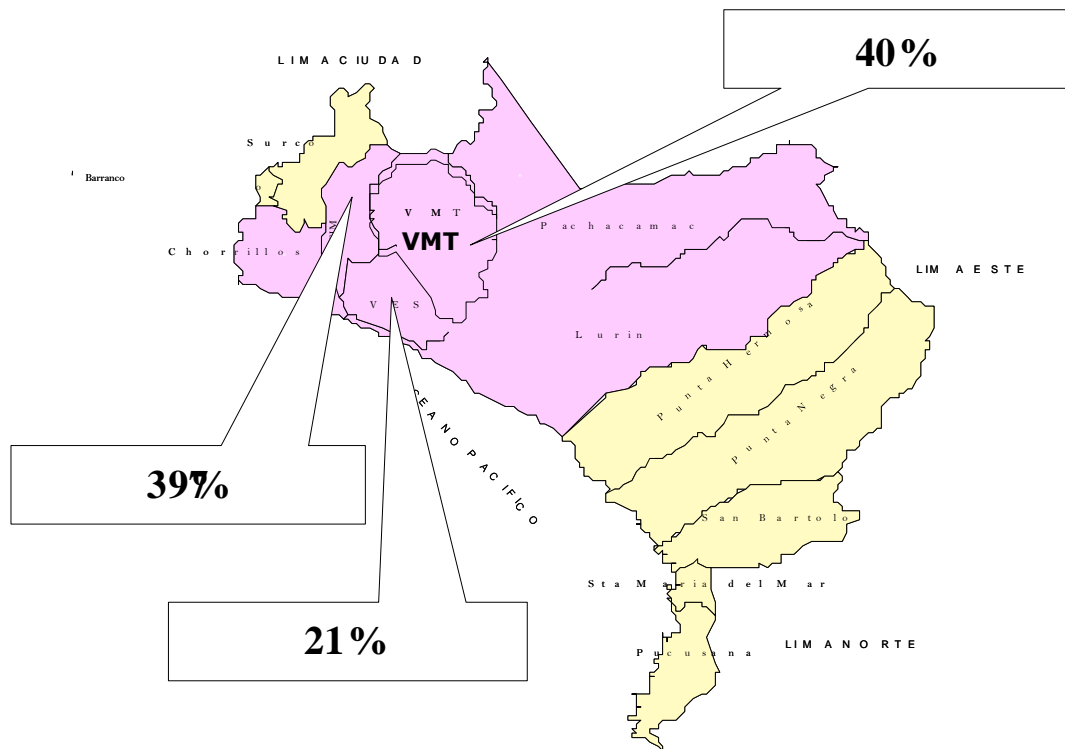


60%





Casos IRAs según Distrito de procedencia Año 2010 : SE 01-52

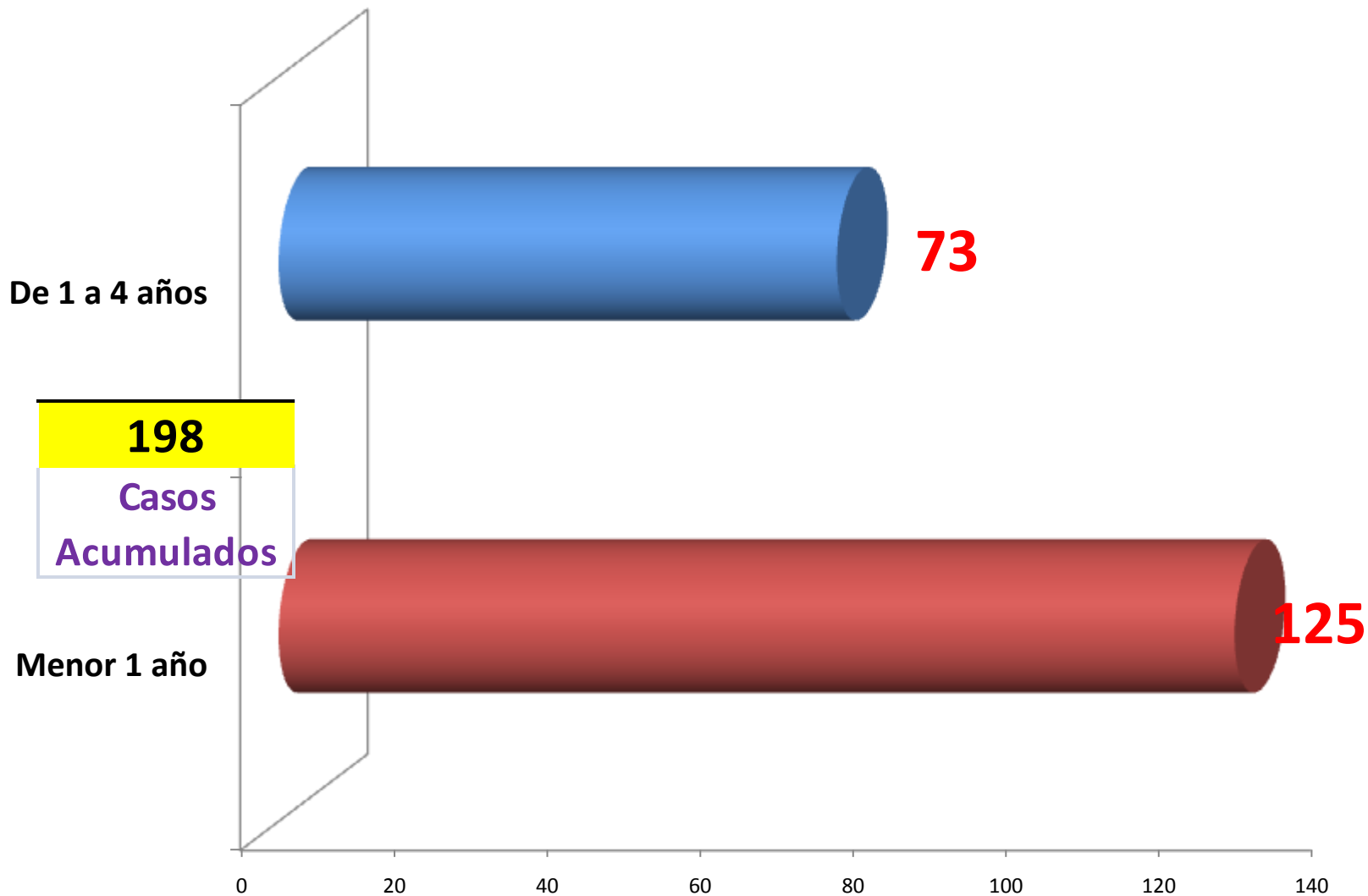


5087 casos acumulados



Casos de Neumonía según grupo etáreo

Año 2010(*) – SE 52

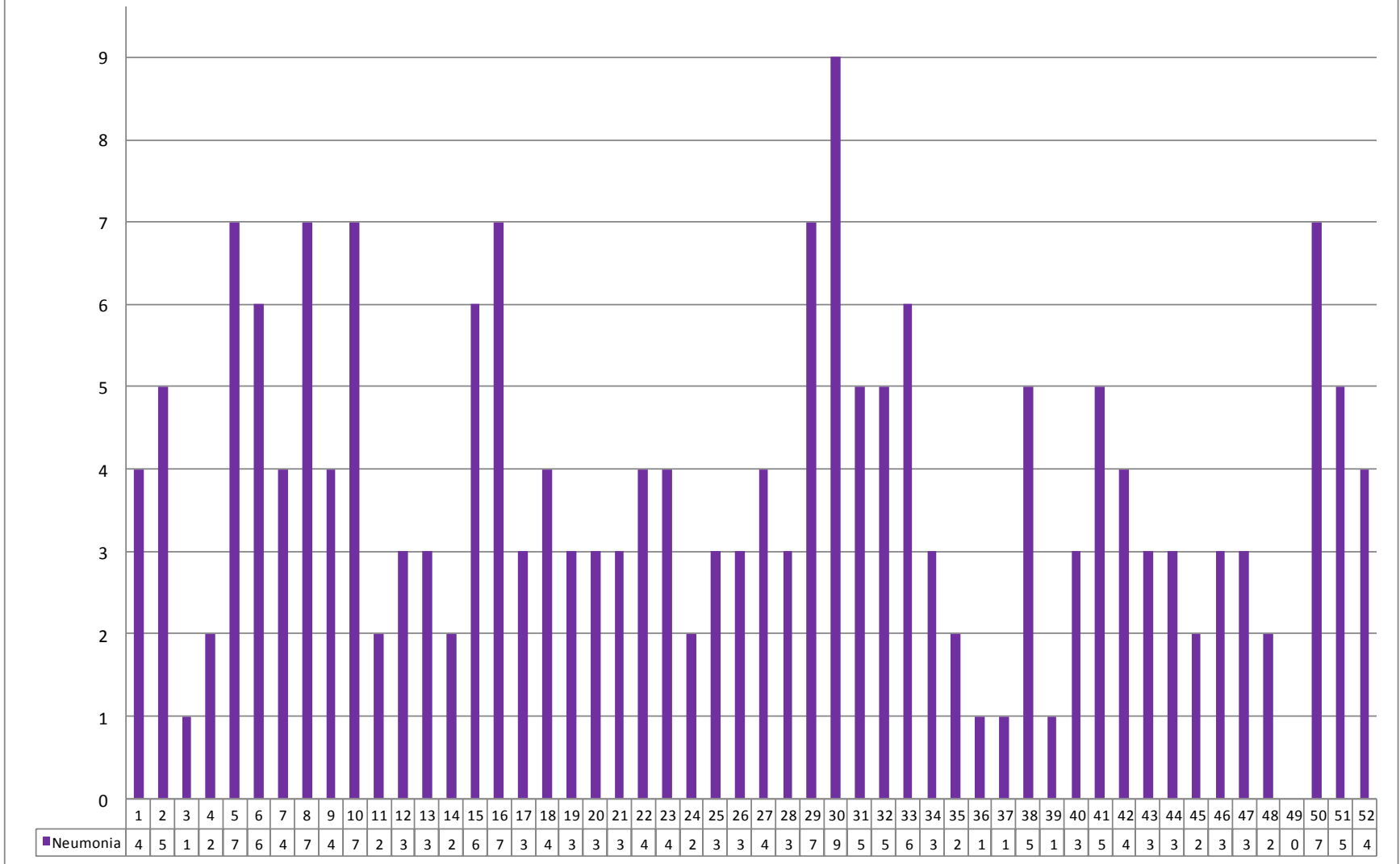


Fuente: C. Ext-Emrg-Hospitaliz/HAMA
Elaborado: Ofic Epidemio/Area VEA



Tendencia de los Casos de Neumonía

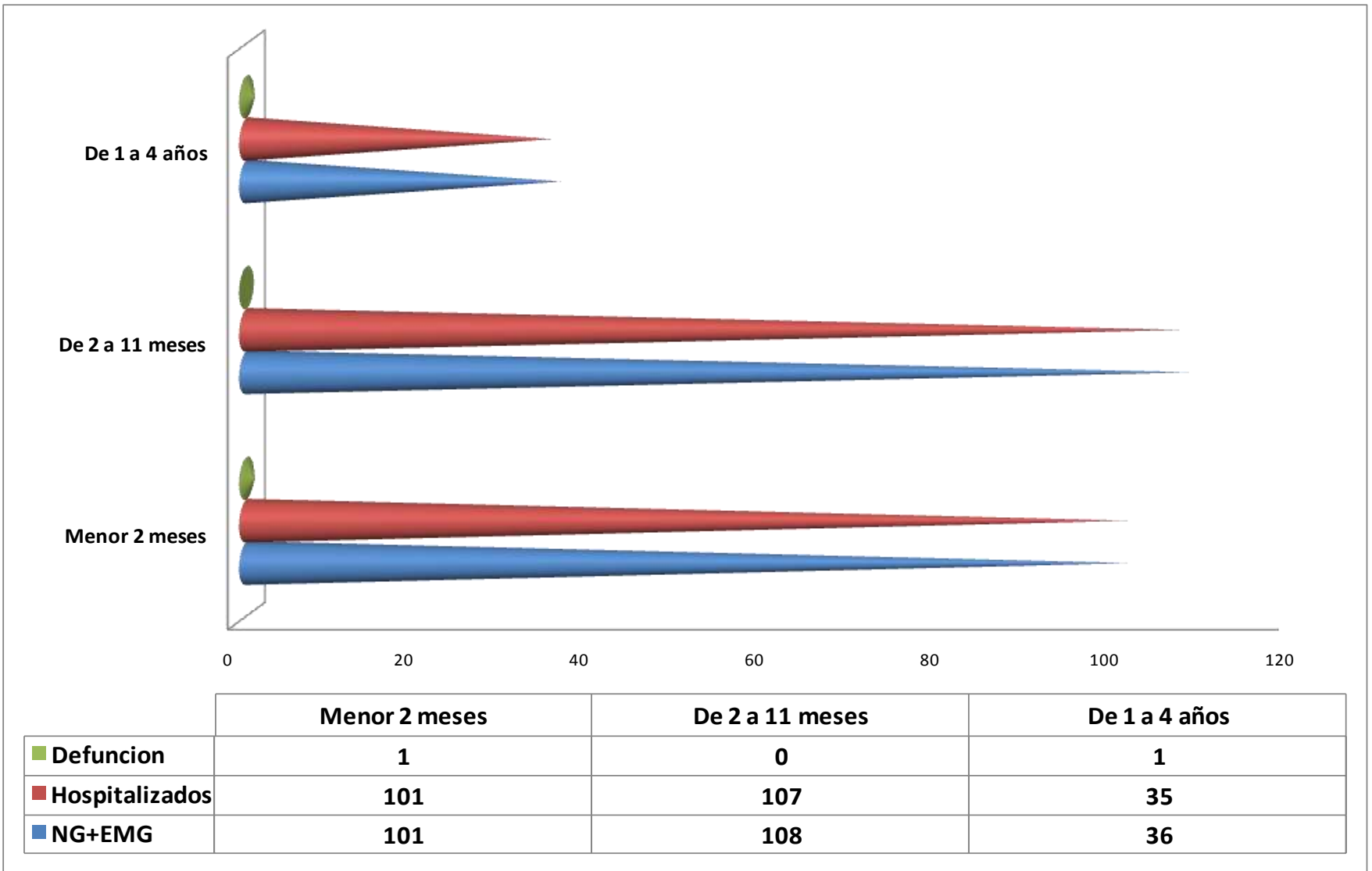
Año 2010(*) - SE 52



Fuente: C. Ext-Emrg-Hospitaliz/HAMA Elaborado: Ofic Epidemio/Area VEA



Casos de Neumonía Grave + EMG y Defunción según grupo etáreo Año 2010(*) - SE 52

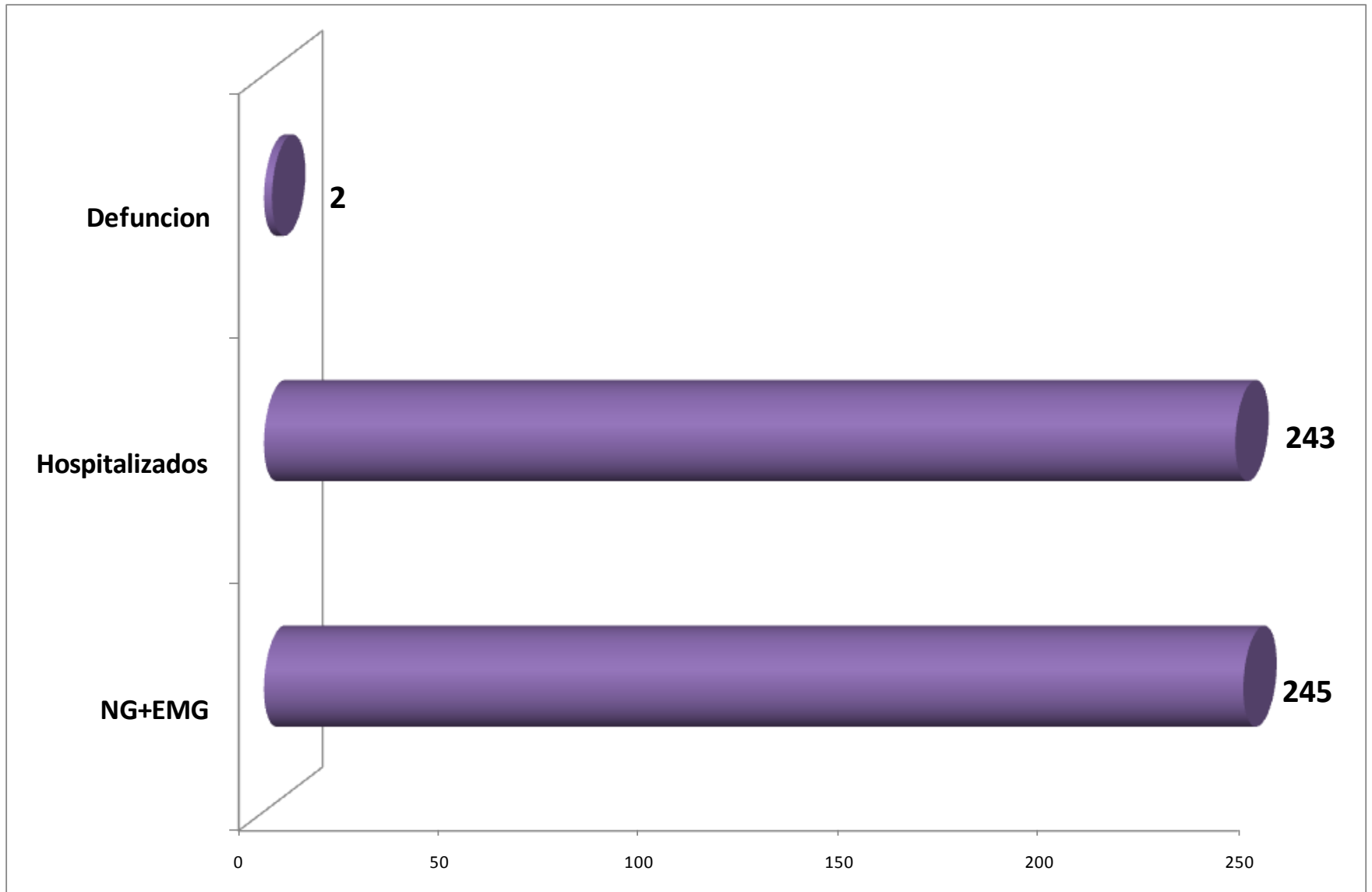


Fuente: C. Ext-Emrg-Hospitaliz/HAMA VEA Elaborado: Ofic Epidemiol/Area



Casos de Neumonía Grave + EMG y Defunción

Año 2010(*) - SE 52

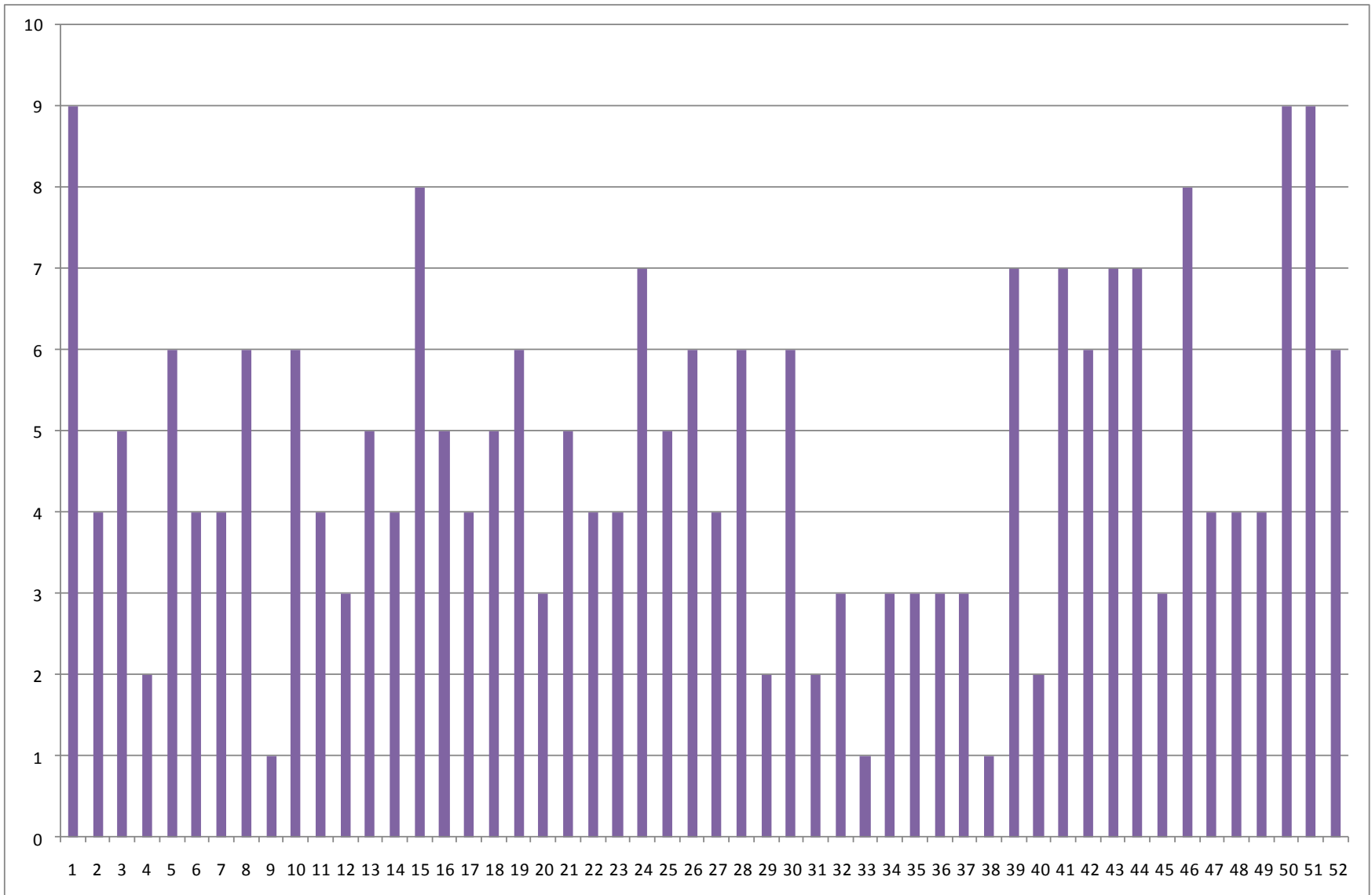


Fuente: C. Ext-Emrg-Hospitaliz/HAMA Elaborado: Ofic
Epidemio/Area VEA



Tendencia de las Neumonía Grave + EMG

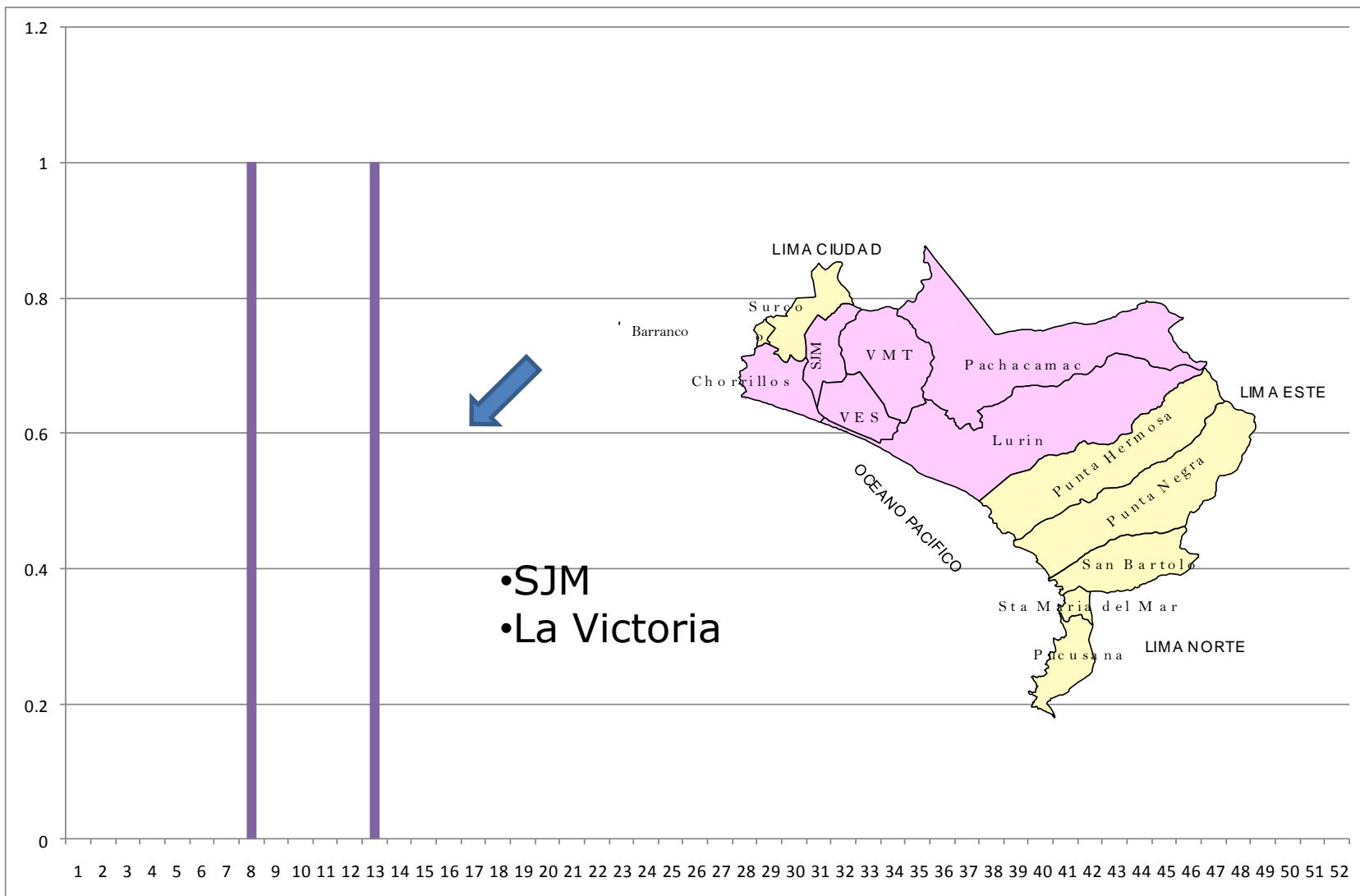
Año 2010(*) - SE 52



Fuente: C. Ext-Emrg-Hospitaliz/HAMA Elaborado: Ofic
Epidemio/Area VEA

Tendencia de las Defunciones por N+NG+EMG

Año 2010(*) - SE 52





**Enfermedades y/o daños
Sujetas a Notificación
Semana Epidemiológica :
1 al 52 del 2009-2010(*)**

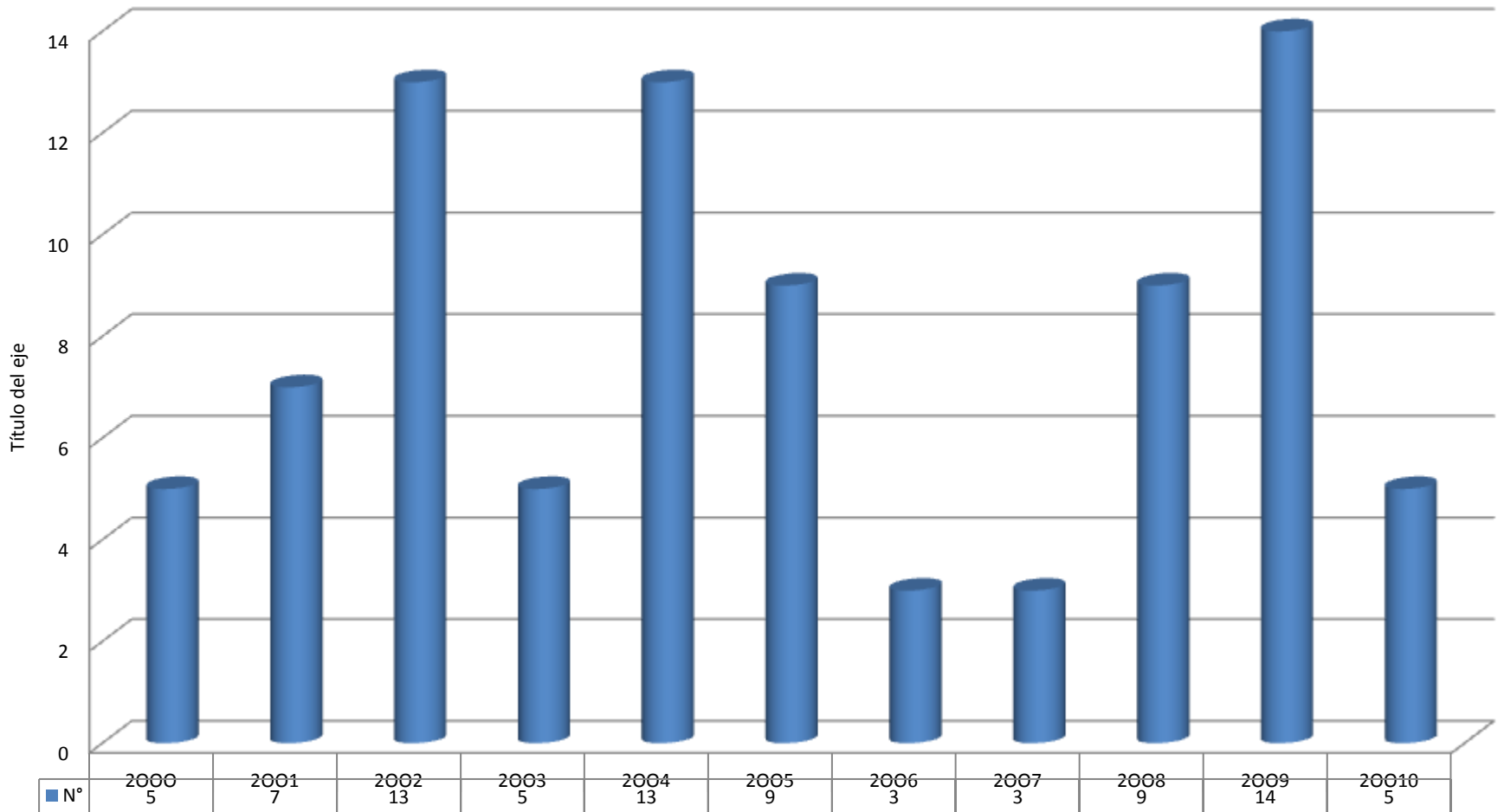


Casos de Enfermedades Sujetas a Notificación

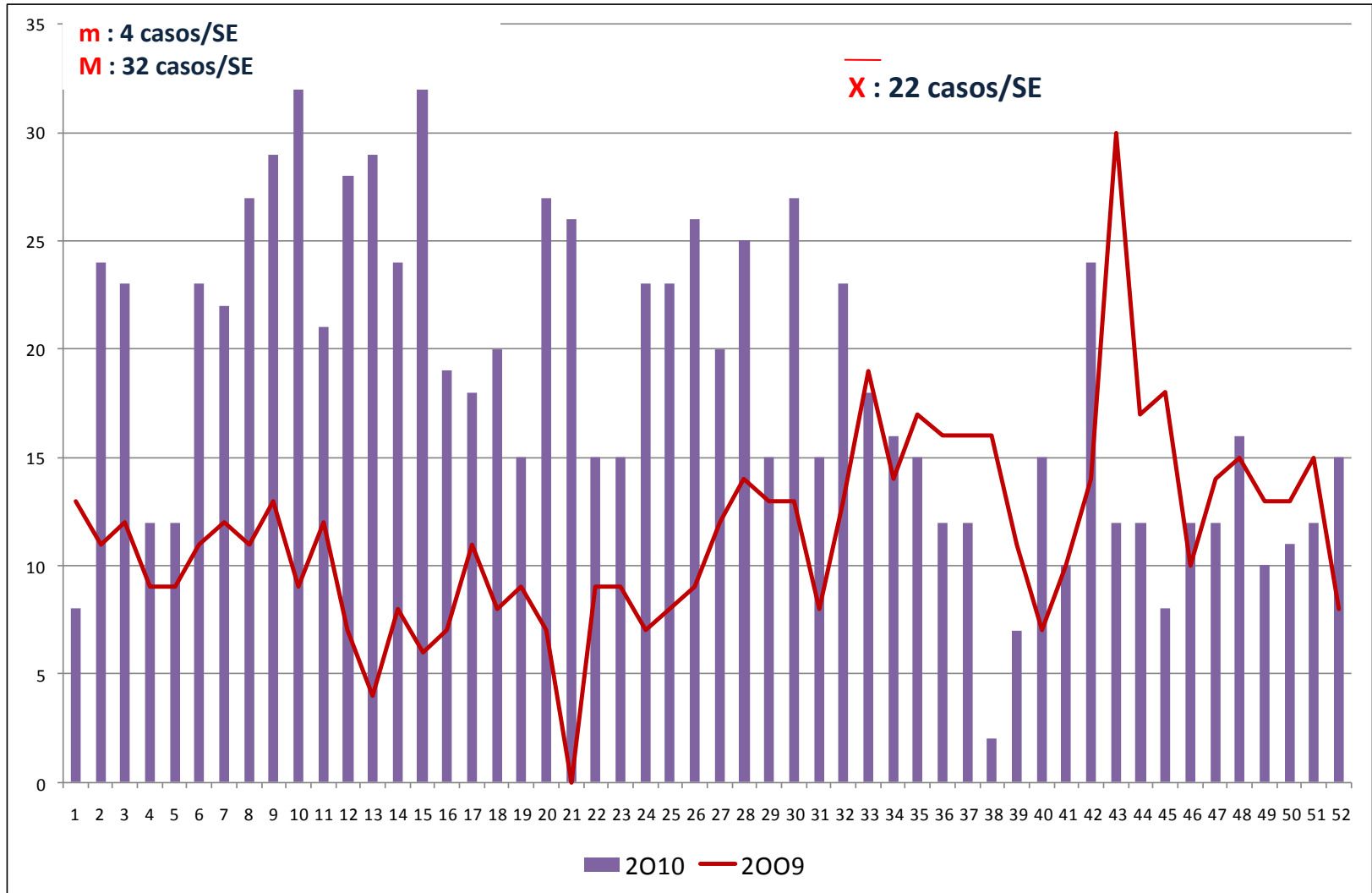
Año 2010(*) - SE 52

DIAGNOSTICO	TOTAL
LEISHMANIASIS CUTANEA	12
MALARIA VIVAX	10
MUERTE MATERNA	5
DENGUE	1
LEISHMANIASIS MUCOCUTANEA	1

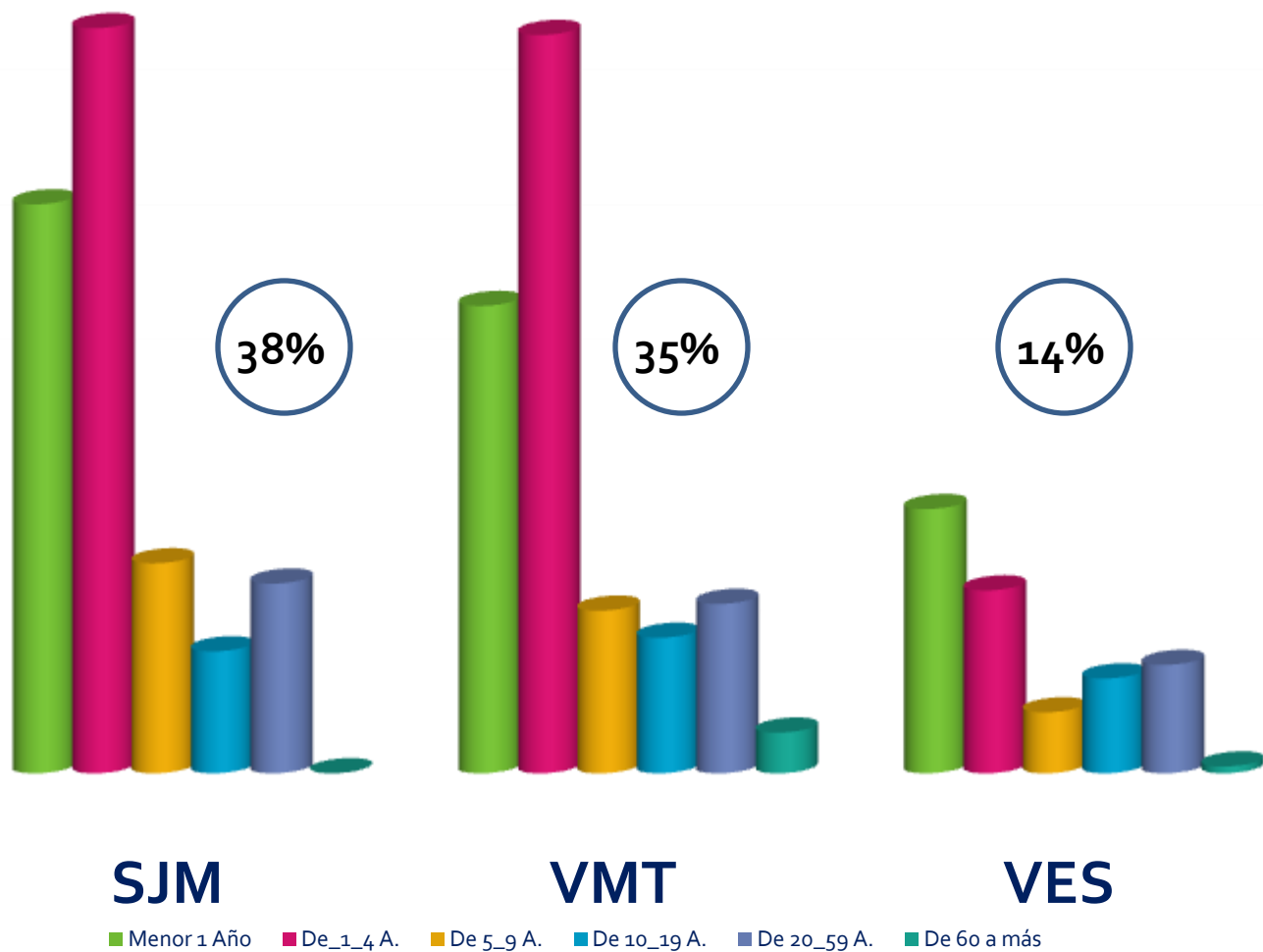
Muertes Maternas
Hospital Maria Auxiliadora
Año: 2000-2010



Tendencia de Síndrome febril Hospital María auxiliadora Año 2009-2010(*)-S.E:52



Síndrome Febril según principales distritos de procedencia Hospital María Auxiliadora – SE: 01-52



otros un 13%.

Síndrome Febril comparativo : 2006-2010
Hospital María Auxiliadora – SE: 01-52

