



HOSPITAL
MARIA AUXILIADORA
OFICINA DE EPIDEMIOLOGIA
Vigilancia Epidemiológica

S.E : 01 a la 02

AÑO 2011

**MINISTERIO DE SALUD
HOSPITAL MARIA AUXILIADORA
ORGANIGRAMA ESTRUCTURAL**



DIRECCION GENERAL

ORGANO DE CONTROL INSTITUCIONAL

OFICINA EJECUTIVA DE ADMINISTRACION

OFICINA DE PERSONAL

OFICINA DE LOGISTICA

OFICINA DE ECONOMIA

OFIC. DE SERVICIOS GENERALES Y MANTEN.

OFICINA DE COMUNICACIONES

OFICINA DE ESTADISTICA E INFORMATICA

OFICINA DE APOYO A LA DOCENCIA E INVESTIG.

OFICINA DE SEGUROS

OFICINA EJECUTIVA DE PLANEAMIENTO ESTRATEGICO

OFICINA DE ASESORIA JURIDICA

OFICINA DE EPIDEMIOLOGIA Y SALUD AMBIENTAL

OFICINA DE GESTION DE LA CALIDAD

DPTO. DE CONS. EXT. Y HOSP.

DPTO. DE MEDIC.

DPTO. DE CIRUG.

DPTO. DE PEDIAT.

DPTO. DE GINEC. OBST.

DPTO. DE ODONTO-ESTOMAT

DPTO. DE ENFERM.

DPTO. DE EMERG. Y CUIDADOS CRITICOS

DPTO. DE ANESTES. Y CENTRO QX.

DPTO. DE PATOLOG. CLINICA Y ANAT. PAT.

DPTO. DE DIAGNOST. POR IMAGEN.

DPTO. DE NUTRIC. Y DIETETIC.

DPTO. DE SERV. SOCIAL

DPTO. DE PSICOLOG.

DPTO. DE FARMAC.

DPTO. DE ONCOLOG.



- ✓ El HMA es una dependencia del MINSA
- ✓ Es una Institución, Asistencial de Nivel III.
- ✓ Referencial del Cono Sur de Lima y otros Departamentos

".. el Compromiso con Nuestros Pacientes Eleva la Calidad de Nuestros Servicios".

EQUIPO TECNICO

- Dr. JOSE PEREA TORRES
- Jefe Oficina Epidemiología



- Lic. David Bobadilla Minaya
- I.S Marcial Cordova Romero
 - I.S Ambrosio Cuya Arango



Enfermedades
Diarreicas Agudas
Semana Epidemiológica
SE: 01 a SE: 02
Año 2009-2011(*)

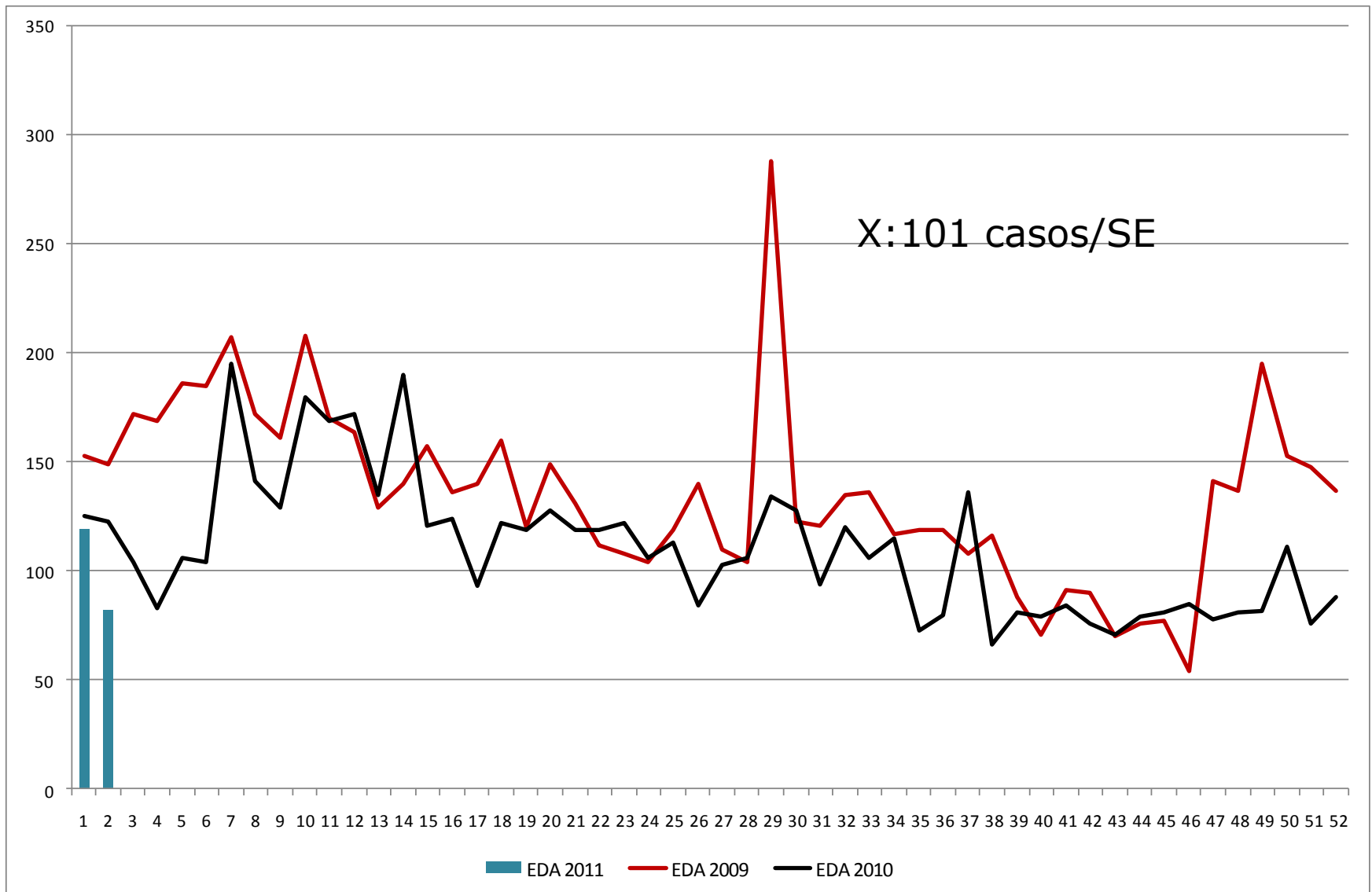
Fuente: C. Ext-Emrg-Hospitaliz/HAMA
Elaborado: Ofic Epidemio/Area VEA



Tendencia de la Enfermedades Diarreicas Agudas

Hospital María Auxiliadora

Año: 2009-2010-2011-SE:02



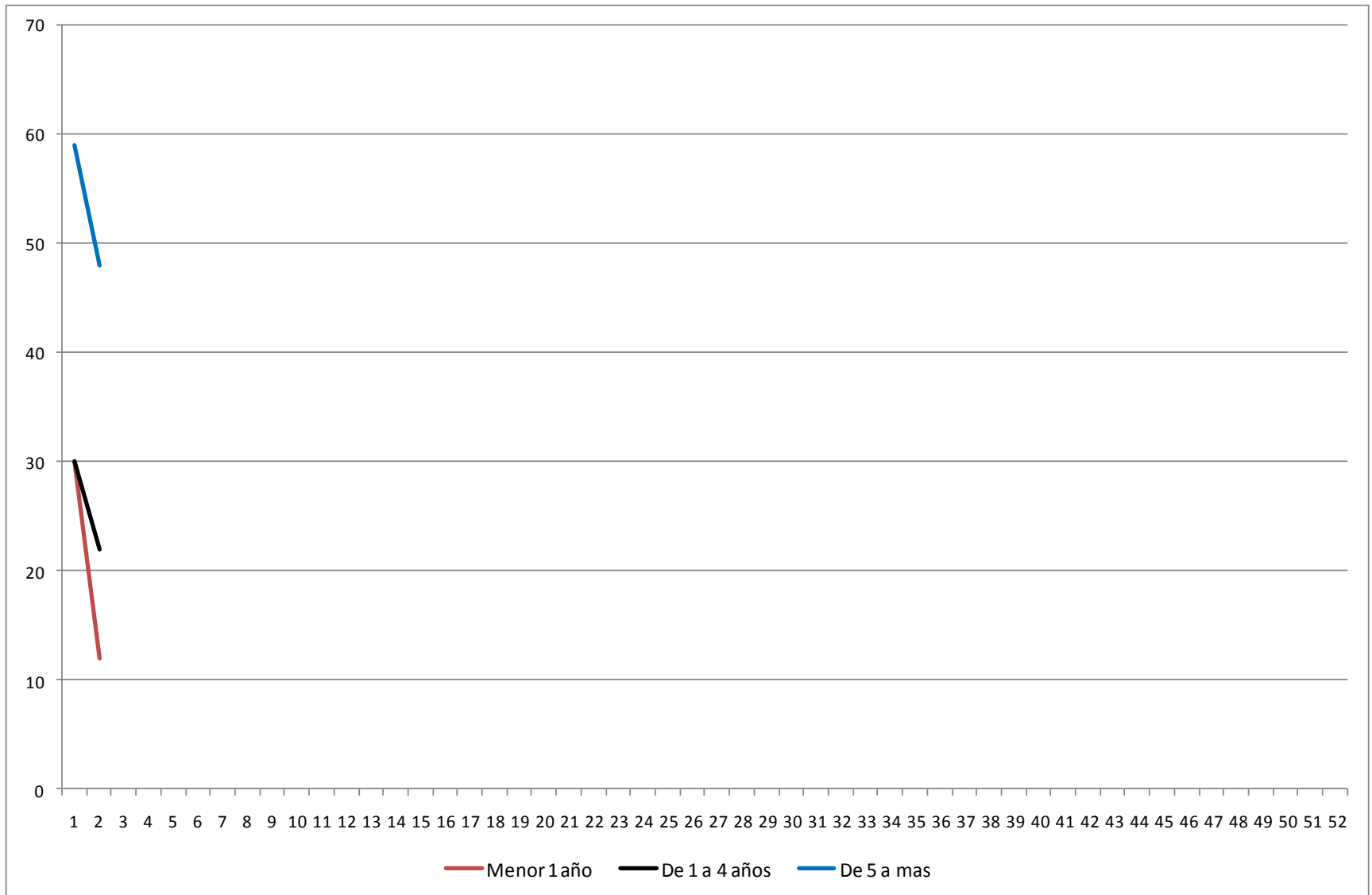
Fuente: C. Ext-Emrg-Hospitaliz/HAMA
Elaborado: Ofic Epidemio/Area VEA/DBM



Tendencia de las EDAs según Grupo Etareo

Hospital María Auxiliadora

Año: 2011- SE:02

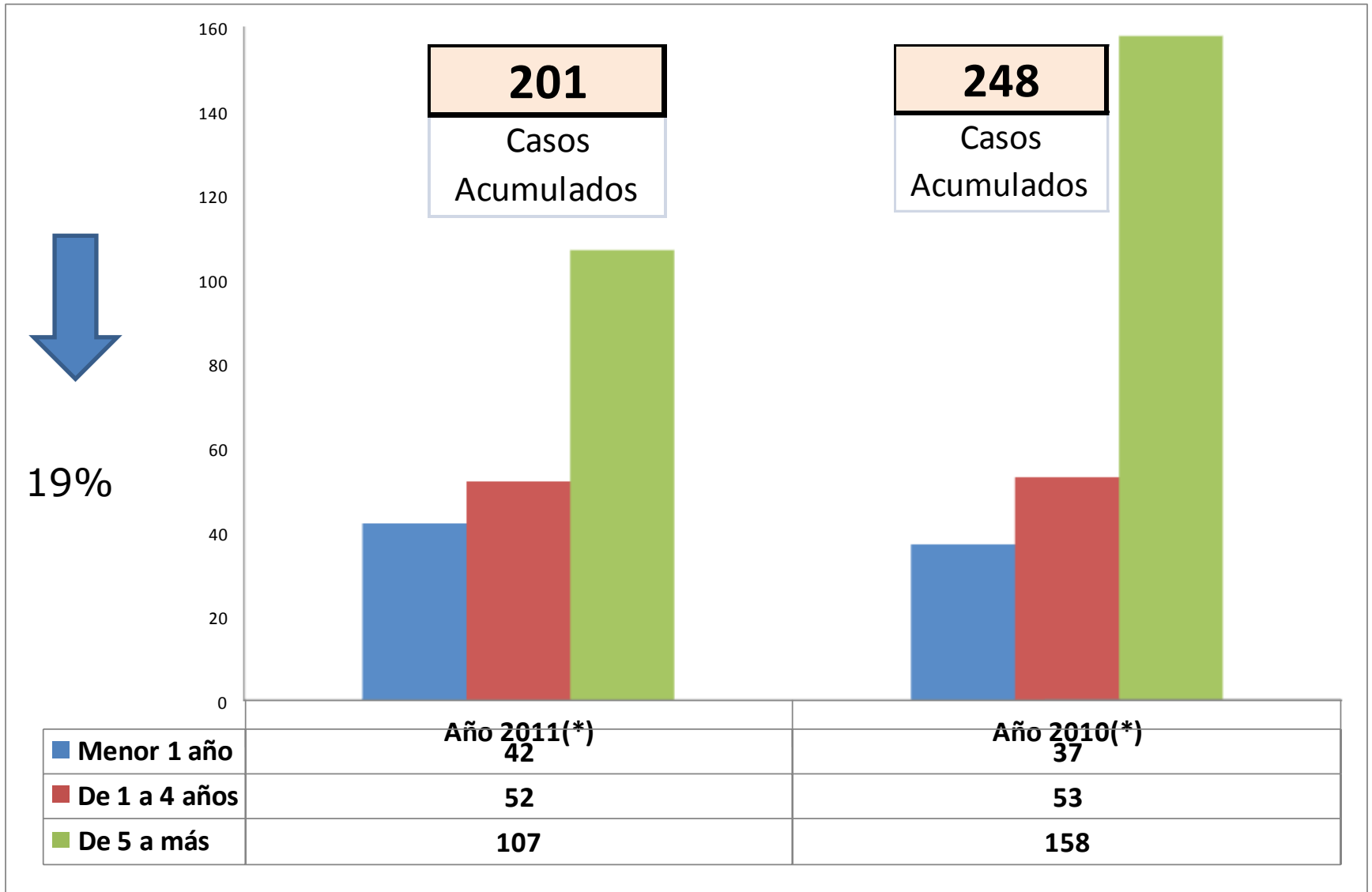


Fuente: C. Ext-Emrg-Hospitaliz/HAMA
Elaborado: Ofic Epidemio/Area VEA



Casos acumulados de EDA según grupo etáreo

Año 2010 (*)-2011(*) - SE 02



Fuente: C. Ext-Emrg-Hospitaliz/HAMA
Elaborado: Ofic Epidemio/Area VEA/DBM



Infecciones Respiratorias Agudas

Semana Epidemiológica

1 al 02 del 2010-2011(*)

Fuente: C. Ext-Emrg-Hospitaliz/HAMA Elaborado:
Ofic Epidemio/Area VEA



Tendencia de las Infecciones Respiratorias Agudas Hospital María Auxiliadora Año: 2011-SE:02



X:128 casos/SE



Fuente: C. Ext-Emrg-Hospitaliz/HAMA
Elaborado: Ofic Epidemio/Area VEA



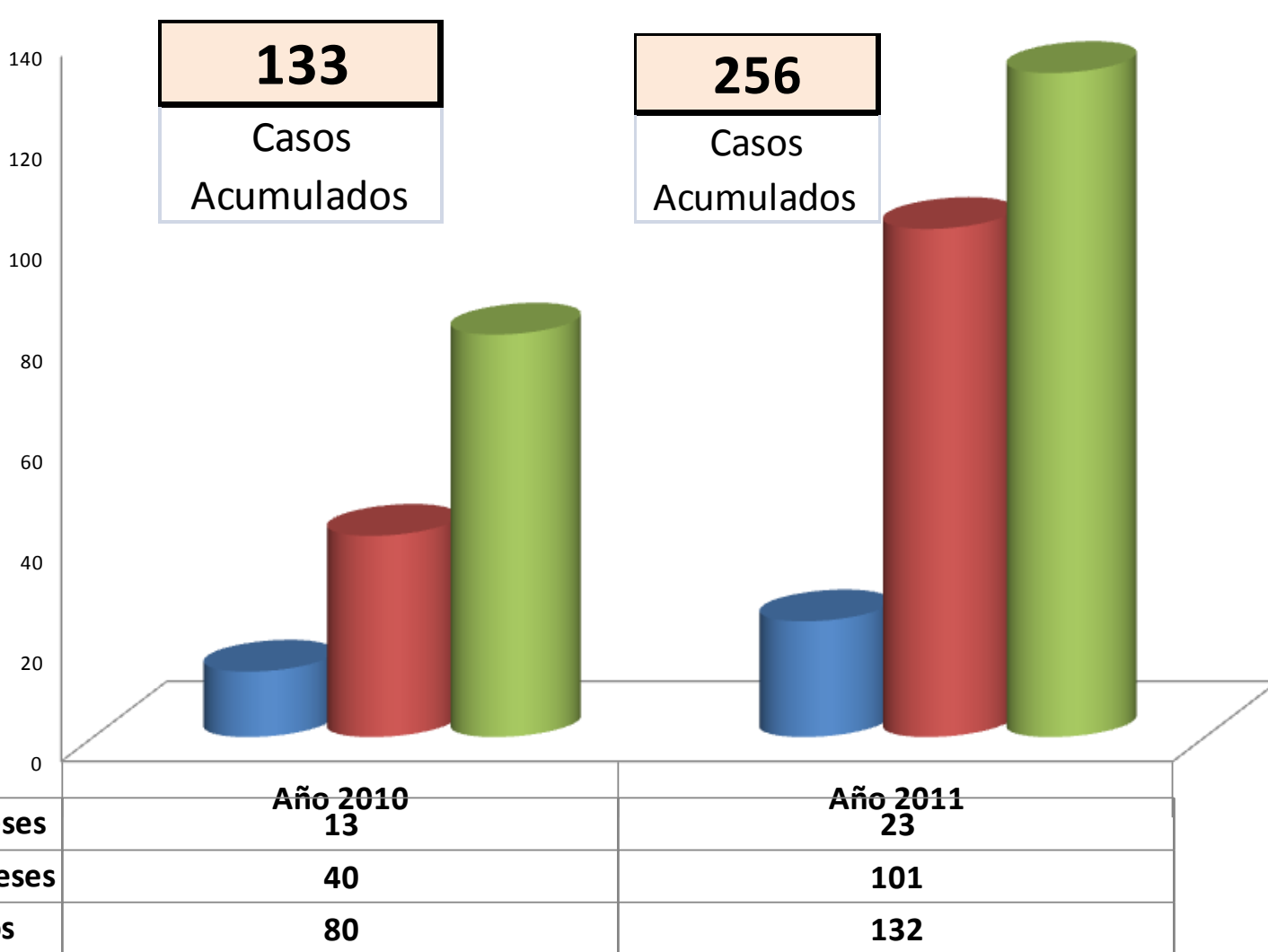
- Casos acumulados de IRAs según grupo etáreo



Año 2010 (*)-2011(*) – SE 02



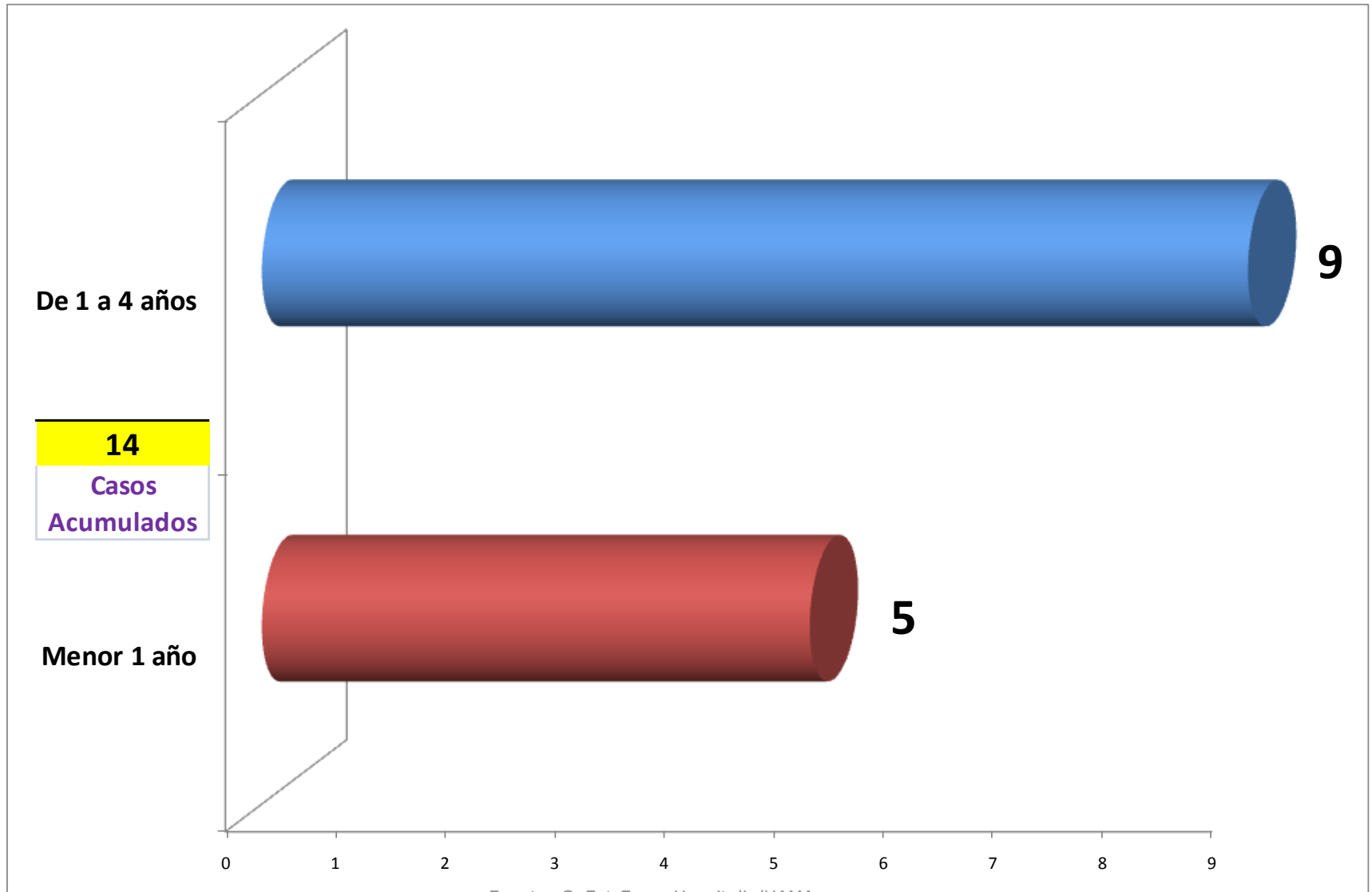
92%





Casos de Neumonía según grupo etáreo

Año 2011(*) – SE 02



Fuente: C. Ext-Emrg-Hospitaliz/HAMA
Elaborado: Ofic Epidemio/Area VEA



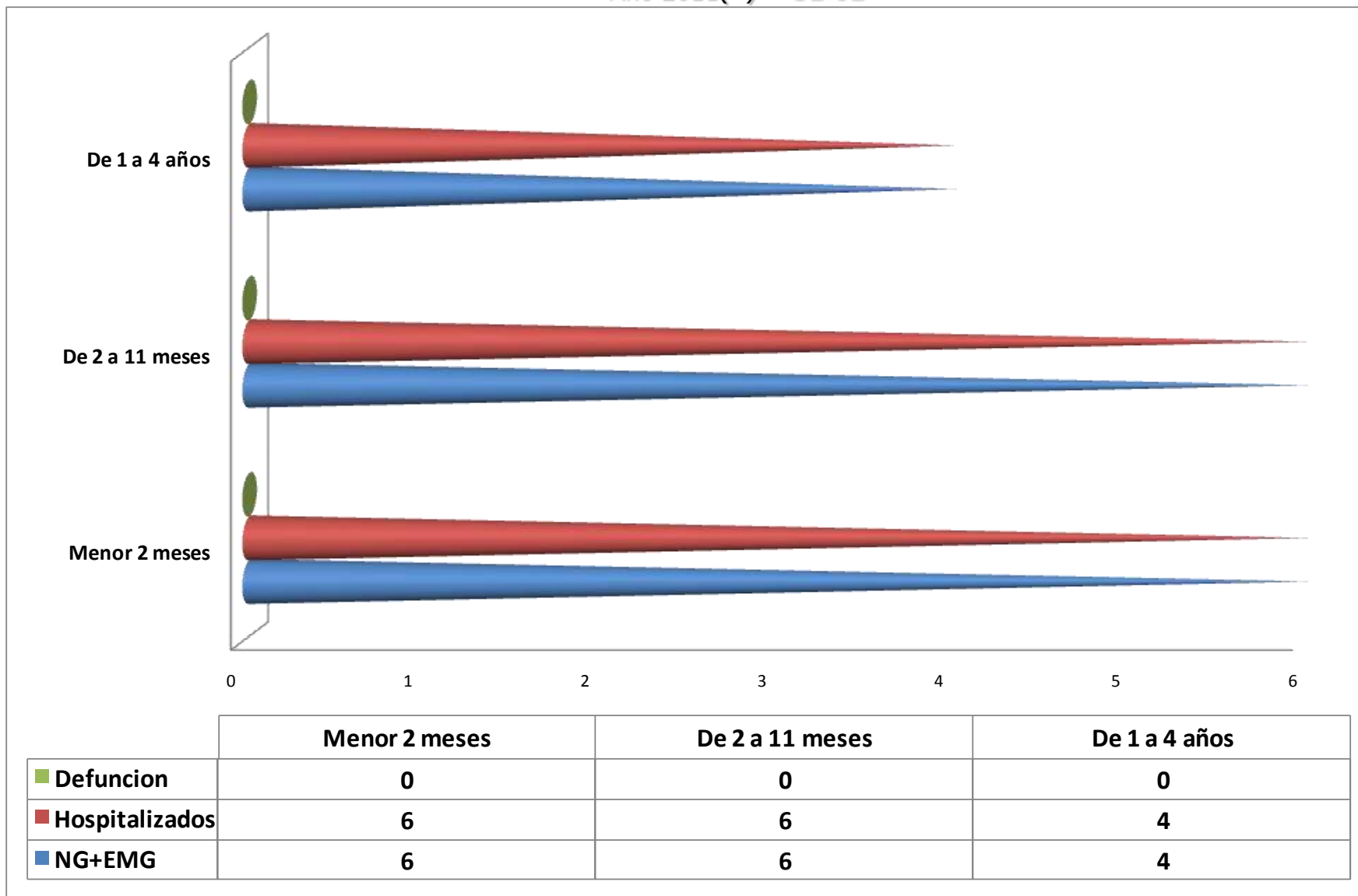
Tendencia de los Casos de Neumonía

Año 2011(*) - SE 02





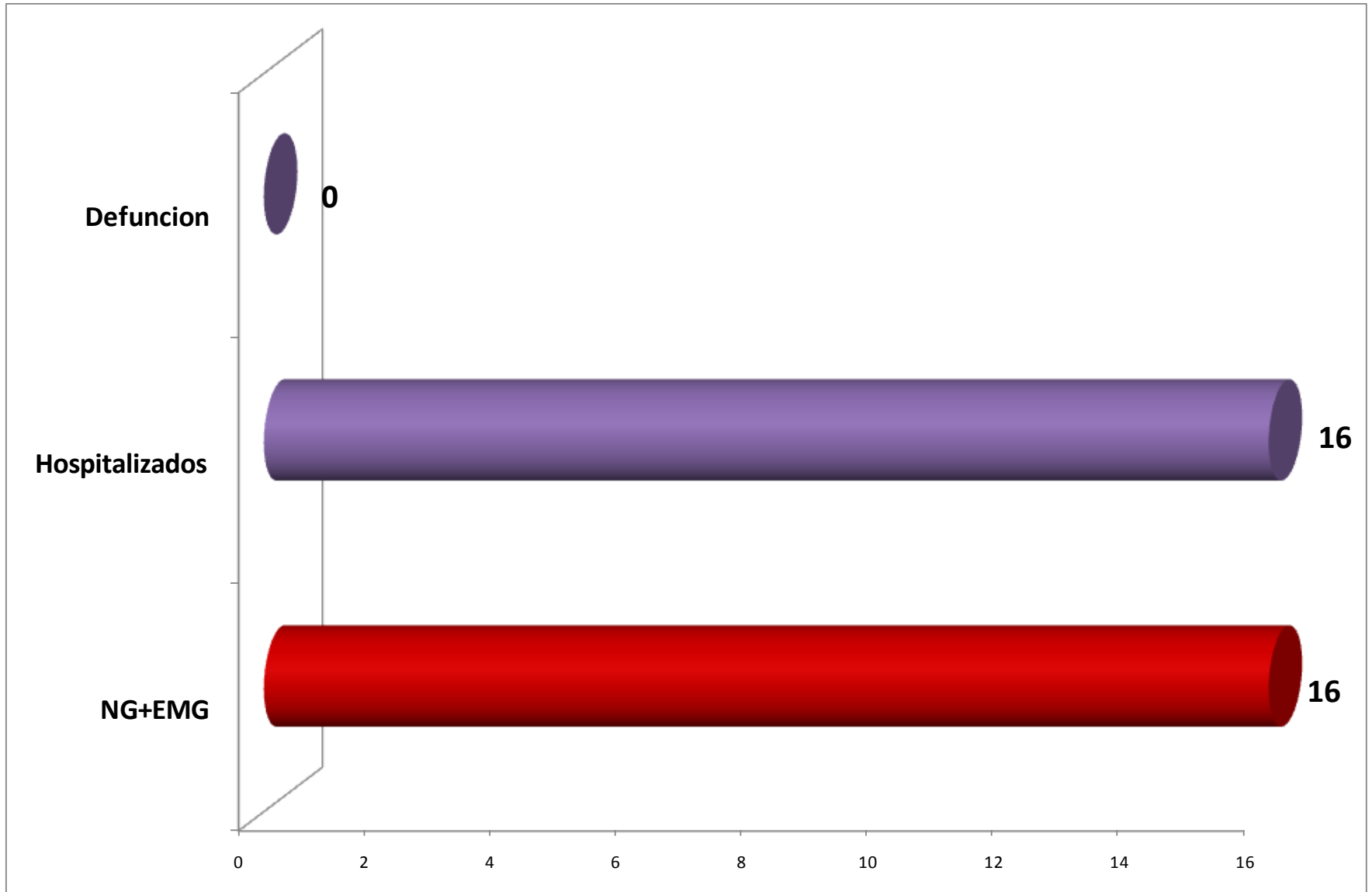
Casos de Neumonía Grave + EMG y Defunción según grupo etáreo Año 2011(*) - SE 02





Casos de Neumonía Grave + EMG y Defunción

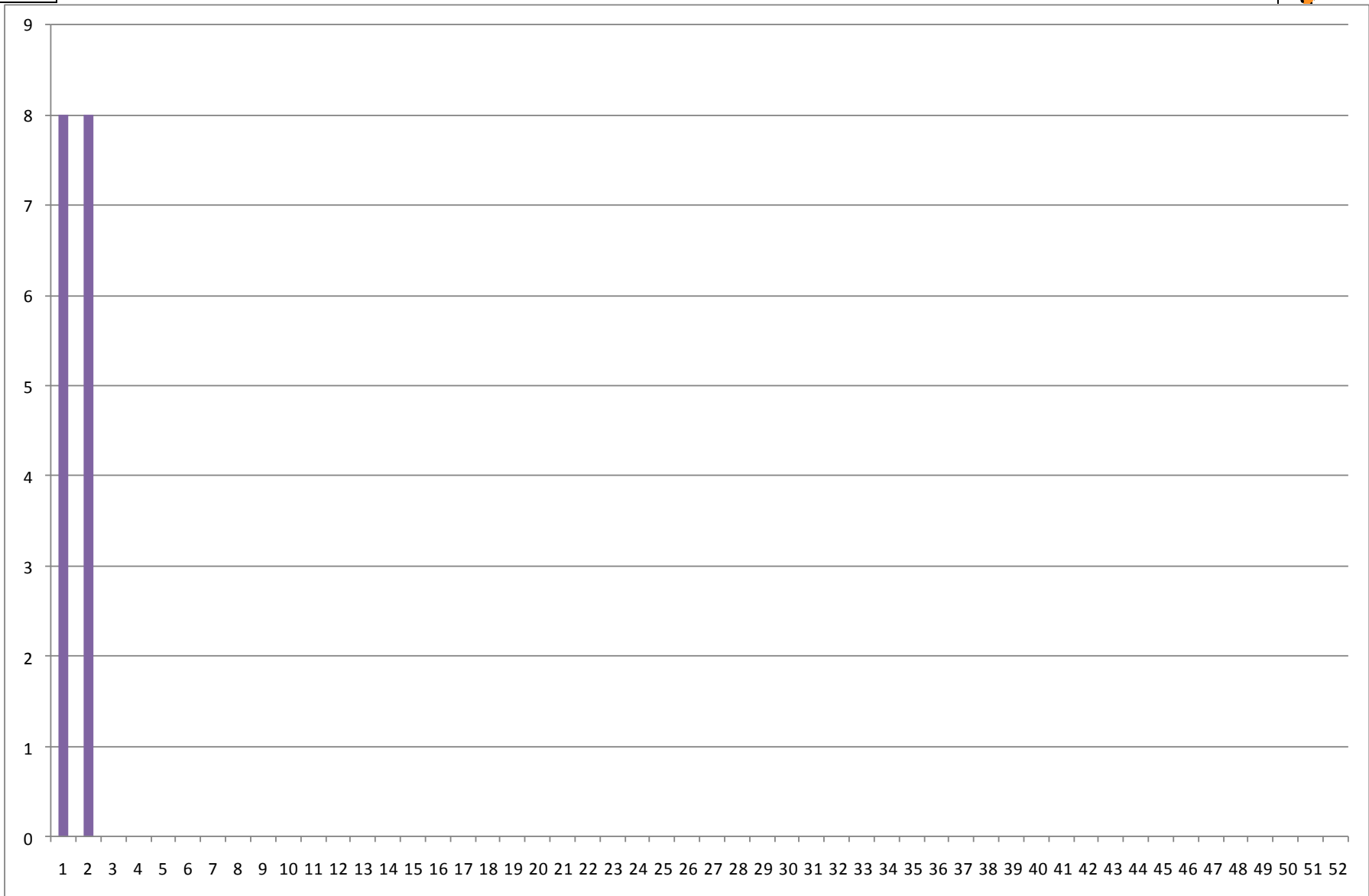
Año 2011(*) - SE 02





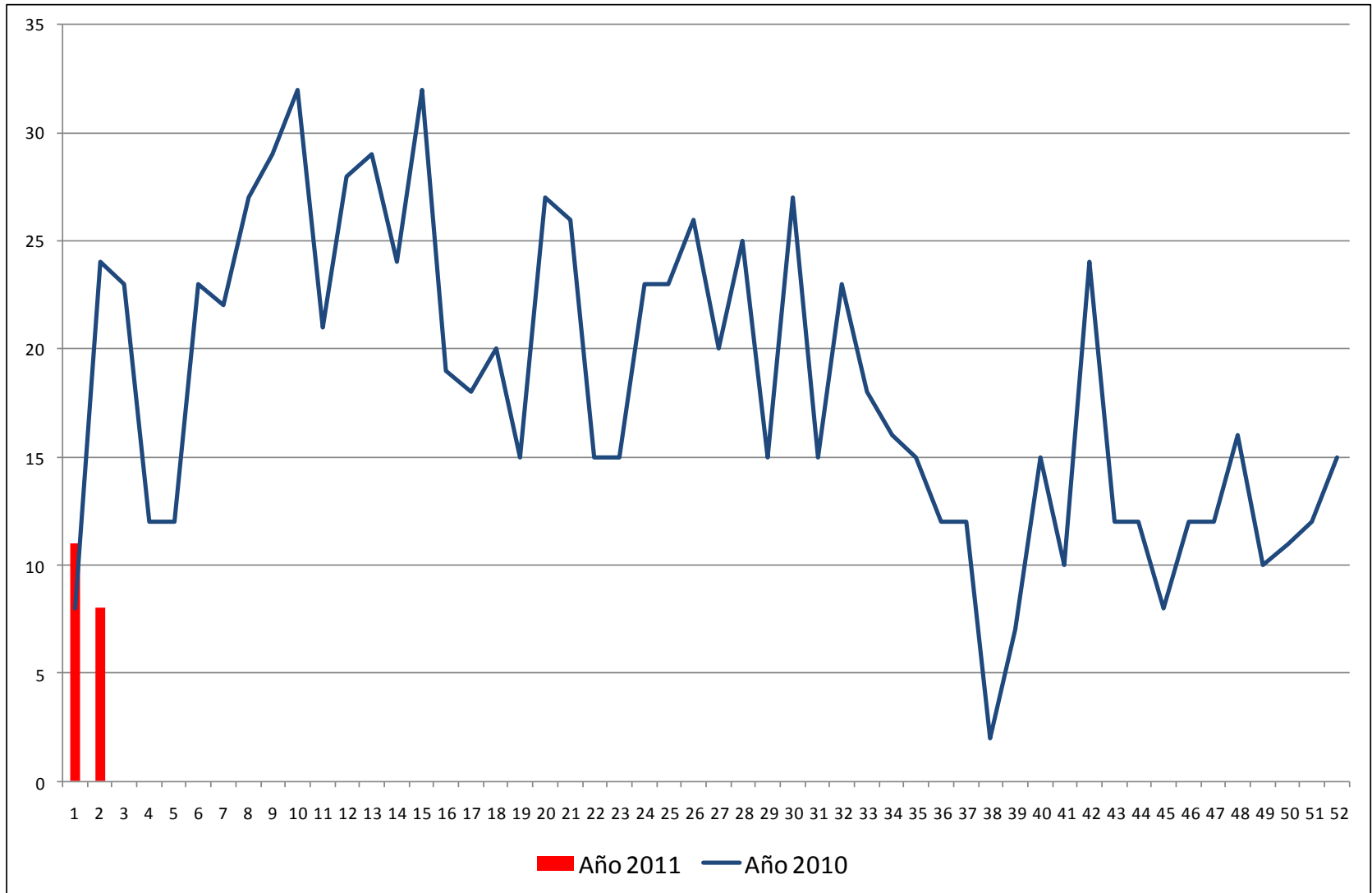
Tendencia de las Neumonía Grave + EMG

Año 2011(*) - SE 02



Fuente: C. Ext-Emrg-Hospitaliz/HAMA Elaborado: Ofic
Epidemio/Area VEA

Tendencia de Síndrome febril
Hospital María auxiliadora
Año 2010-2011(*)-S.E:02



Enfermedades o Daños
Sujetas a Notificación
Año 2011-S.E :02

Notificación Negativa